

暖かい家、光熱費を削減できる家、明るく広い家、収納が多くメンテナンス性の良い家を建てたい



弊社の建てる家は、地震対策として揺れない家に近づける『制震仕様の家』と併せて、物価高騰、光熱費高騰対策として、家全体をエアコン1台でも過ごすことのできる『光熱費削減の家』を建てています。住宅の基本性能は、安全性の他、暖かい家、涼しい家などの、住まいの快適性につながり、健康被害を抑える効果があります。インシアルコスト（初期投資）がランニングコストを上回るご提案で、最終的に『得』になる家づくりを行っております。

家は3回建てないと納得できる家にならないと一般的に言われております。明るい空間、広さや家事動線、収納量、メンテナンス性など、納得の要因は細かな所にあります。弊社では、細かなご家族のご要望を反映させる他、この地域ならではの2世帯住宅、狭小住宅、3階建て住宅で必要なご提案を行っております。出来上がった家に入ると、細やかな配慮を感じる他、まるで家族の動きを感じるかの様な印象を受けます。シンプルデザインの飽きのこないキレイな家、メンテナンスしやすい家、収納量の豊富さや明るく広く感じる工夫など、実際に暮らす上で必要な点をご提案しております。

住まいづくり計画では、いま住んでいる同じ地域で建築中の家を実際に見ることが参考になります。モデルハウスよりもサイズ感も近いので、よりリアルに感じることが出来て、実際にそれがいくらの費用が掛かったのかを確認することもできます。最先端の高性能の家にする事で、補助金や助成金も活用しやすくなる事から、弊社では、その時期に活用できる補助金・助成金も併せてご案内しております。

弊社見学会をご活用頂き、実際にこれから住む家を見て、今後の住まいづくり計画の良き参考にしていただければと思います。

『しあわせ設計』の家の特徴 お客様の理想の家づくりに貢献します

Point ① 家計にも地球環境にも優しいエコ工法

最先端のエコ住宅を建てることによって、光熱費削減と同時に、国や自治体の補助金・助成金も利用できる、安くて良い家です。

家全体をエアコン1台でも過ごせて、光熱費が毎月4割削減された事例があります。

Point ② 大地震30年保証がもれなく付いています

制震材として特殊ゴムを家全体に使用するため、阪神淡路クラスの大震災でも＜木造部大地震30年保証＞が可能になりました。
(防災科学研究所にて実物大実験済)

Point ③ 最初にフルコミ価格でご提示しています

解体、引っ越し、カーテンや照明器具などの費用を総額で表示し、追加料金を発生させないため、安心して計画を進められます。

基本料金 30年保証付き制震住宅&光熱費削減のエコ仕様
2200万円～
(税込) 確認申請・付帯工事
カーテン・照明器具 0円(コミ)
制震仕様0円(コミ) + エコ仕様0円(コミ)

Point ④ 家づくりのはじめの一步から相談できる

強引な営業は一切行っていません。相談したからといって契約に誘導しないので、安心して良い家づくりにお役立て頂けます。

Point ⑤ ライフスタイルを徹底反映した自由設計

二世帯住宅、狭小住宅、3階建て住宅を得意としています。丁寧な聴き取りから完成度の高い生活動線と収納を設計しています。

二世帯住宅・狭小住宅建替え計画

安心できる理由とは？

展示場などは持たずに広告費を抑え、そのコストを建築する家に回しています。

展示場やカタログを作る費用は、結局はお施主様の建築費から出ています。私たちは実際に建てて頂いた施主様の住宅を入居前にお借りし、未来のお客様に見学して頂きます。展示場やカタログを見るよりもよほど参考になりますし、無駄なコストを減らすことができます。



広告費のかかるフランチャイズなどにも加盟しません。

私たちは国の基準を満たしたエコ住宅を建てる技術、大地震倒壊保障、その他、二世帯住宅や狭小住宅設計のノウハウを独自に開発しています。フランチャイズへの加盟料はかかりません。



実際にこれから住む家で見学会を開催させて頂くことで全てが等身大で理解できます。

私たちは基本性能を大切に考えております。最先端の地震対策や断熱効果を整えることで、長期にわたって安心安全な生活が得られます。実際に建てている家を確認することでその基本性能をご理解頂けます。



住宅見学会 《予約制》

開催日 第1第3、土日曜日 開催時間 10:30～16:30

会場 / 大田区エリア

無料開催

会場所在地等詳細につきましては、お客様が予約を完了されました時点で正式なご案内をさせていただきます。参加人数に制限がございますので、お早めにお申し込み下さい。お客様のご来場を心よりお待ちしております。

電話 0120-834-471 メール info@b-tech-o.com

FAX 03-3745-6031

WEB <https://www.b-tech-o.com/contact/event.html> →

「しあわせ設計の家」で検索のうえ、ご予約からご覧ください。



オンライン相談会も開催中〈予約制〉

実際に現地でご案内する従来の見学会に加え、お客様がお持ちのパソコン、スマートフォンにてご自宅に居ながらにして住宅相談を行える相談会を組み合わせて開催致します。お申し込み先は上記の現地開催見学会と同じです。



※ 本物件は建売住宅ではありません。注文住宅をお考えの方への見学会です。

※ お車で越しの際は、近くのコインパーキングに駐車いただければ、弊社にてお支払いさせていただきます。

※ しつこい営業は一切ありませんので、安心してお越しください。

これから家づくりをスタートされる方が

「いつ」「どこで」何を決めなくてはいけないかがわかる！

「家づくりスターターキット」無料プレゼント



【プレゼント内容】

- 『家づくりの歩き方 教科書編』
- 『家づくりの歩き方 ノート編』
- 『家づくり用語集』
- 『地震に強い住宅は中身が違います』
- 『家づくりを成功させる七つの秘密』

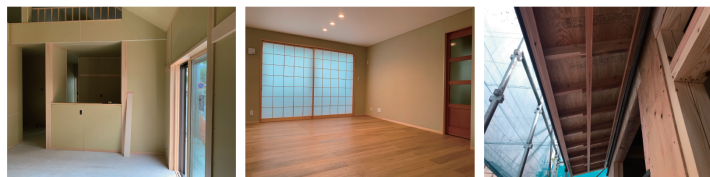


『あとで後悔しない「いい家」の建て方』
または『建ててはいけない家』

見学会・相談会で分かること

- ✓ ご予算の範囲でどれ位の家が建てられるかについてご理解頂けます。
- ✓ 各種仕様をご確認頂けます。仕様材の特徴もご確認頂けます。なぜその仕様材を使用しているのか？メンテナンス性はどうか？など理解することで、実際の家づくりにお役立て頂けます。
- ✓ 地震対策、光熱費削減の熱対策など、建ててから見えなくなる箇所に ついてもご理解頂けます。基本性能が高まるのが住み心地につながる こと、健康に良い家になることなどの理由もご理解頂けます。
- ✓ 大手メーカーさんのモデルハウスは実際の家よりも広めの作りになっていることが多いですが、これから住む家で開催する見学会は、まさに その地域で建てられている家ですので、リアルです。
- ✓ 狭小地の多いこの地域で建てる家で、家事動線、多くの収納を確保する設計をご体感頂けます。機能をどの様にしているのか？どの様に光を取り入れているのか？この地域ならではのノウハウが詰め込まれております。そうしたノウハウを確認出来るのも見学会でしか出来ない情報収集集です。

弊社では、その家に暮らすご家族の動きをしっかりと伺い設計ご提案をさせて頂いております。その為、完成された家に入ると、家族構成を感じるかの様な、実際の家族の動きが想像できる様な印象を受けます。玄関からお子様から学校から帰ってきた動線、ご主人様、奥様の動線・・・2世帯住宅では、1階にはご両親の居室や水廻り・・・玄関横の大きな収納やスペースは趣味のスペースであったり・・・家族の動きを感じるかの様な温かみを感じる家です。家事動線を整え、収納も多く、住みやすい家です。見学会では、その様な雰囲気も感じながら住まいづくりのご計画にお役立てください。



弊社代表書籍(学研より発売)



新宿紀伊国屋本店 建築土木部門 **3週連続** ランキング **1位**

「読んでよかった」とお客様の声でも大好評の樋口代表の書籍です。専門用語を極力使わず分かりやすい文体の本です。家を建てる前には是非読んでいただきたい本です。

お客様の声

ホームページの「お客様の感想」という実際の顧客が直筆した内容を見て相談してみようと思いました。

初めての家づくりで様々な疑問や不安がありました。そんな私たちに親身になって寄り添い、一つ一つ丁寧にわかりやすく納得・理解できるまで説明をしてくれました。(強引な勧誘や仮契約を求める行為等がないことは言うまでもありません)

厳しい社会情勢の最中、老朽化した家(狭小住宅の旗竿地)の建て替えを安心して頼めるのはビーテックさんという結論に至りました。

新しい家が出来るまではもちろんのこと、家が完成した後も顧客の信頼に精一杯、親切、丁寧に応えてくれるのが「しあわせ設計の家 株式会社ビーテック」です。素敵な家を建築していただき本当にありがとうございました。

これから長きに渡る御活躍を応援しています。

施工事例はこちら

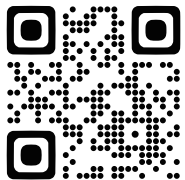


SHIAWASESEKKEI

<p>私たちはお客様満足を追求しているプロの集団です</p> <p>ハウジングプランナー 樋口 健二 Higuchi Kenji</p>	<p>インテリア、特に収納や家事動線には自信があります</p> <p>ハウジングプランナー 阿部 順子 Abe Yoriko</p>
<p>住まいづくりのための良い人材が揃っています</p> <p>住まいづくりアドバイザー 大峠 三男 Otoge Mitsuo</p>	<p>正面から向き合う姿勢を評価していただいております</p> <p>設計プランナー 林 隆博 Hayashi Takahiro</p>



株式会社ビーテック
東京都大田区西糞谷 4-31-17
0120-834-471
info@b-tech-o.com



「しあわせ設計の家」

www.b-tech-o.com